



C I S Customer Information Service

Benutzerhandbuch Internetportal

Revision: 0.1.8

Stand: 07. April 2011

Autor: Jörg Zabel

Inhaltsverzeichnis

1. Allgemeine Hinweise.....	2
1.1 Softwareanforderungen	2
2. Zugang und Sicherheit	3
2.1 Anmelden an CIS	3
2.2 Nutzungsbedingungen	4
2.3 Information bei bevorstehenden Wartungsarbeiten	4
2.4 Information bei Störung / Wartung des CIS-Zugangs	4
3. Arbeiten mit CIS	5
3.1 Auswählen und Ansehen von Waggonen	5
3.2 Detailansicht eines Wagens	6
3.3 Historie / Standortmeldungen	6
3.4 Tabellenkonfiguration	7
3.5 Datenexport in Excel oder PDF	7

1. Allgemeine Hinweise

Mit der Einführung von CIS wollen wir für unsere Kunden die administrativen Abläufe rund um den Schienengütertransport transparenter gestalten. Mit CIS können Sie über das Internet unter der Adresse <https://portal.transwaggon.de> online auf die aktuellen Statusdaten des operativen Systems der TRANSWAGGON-Gruppe zugreifen.

1.1 Softwareanforderungen

Wir empfehlen Ihnen als Browser den * **Internet Explorer 8.0 oder höher** und **Firefox 3.5 oder höher** und die Einrichtung des Zugriffs auf PORTAL über „**Favoriten**“. Wünschen Sie den Export der Daten nach Excel oder als PDF, benötigen Sie die Software * **Adobe PDF Reader und MS Excel** (alle Versionen möglich).

Folgende Einstellungen können Einfluss auf die korrekte Anzeige der Daten haben. Dieses ist abhängig von der Bildschirmgröße und den Einstellungen.

Empfehlung: nach Möglichkeit kleiner Schriftgrad und hohe Auflösung (1024x768) oder höher.

* Produkte und Handelsnamen, die auf diesen Seiten erwähnt werden, sind Warenzeichen oder eingetragene Warenzeichen der entsprechenden Firmen:

Microsoft Corporation
Adobe Systems

2. Zugang und Sicherheit

Zum Schutz Ihrer Daten und zur Verhinderung einer missbräuchlichen Nutzung durch unbefugte Dritte ist CIS mit einem umfangreichen Sicherheitskonzept ausgestattet. Hierzu gehören neben der Nutzer-Autorisierung mit Benutzerkennung und Kennwort auch die Verschlüsselung der übertragenen Daten (Https).

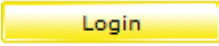
Mittels einer Verschlüsselungstechnik wird sichergestellt, dass bei der Übertragung der Daten über das Internet kein Zugriff Dritter möglich ist. Bei Inaktivität wird die Verbindung aus Sicherheitsgründen nach 15 Minuten unterbrochen.

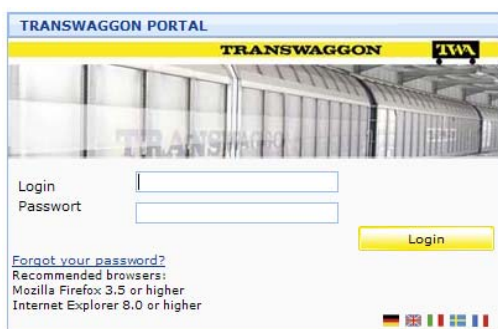
Die Nutzungsbedingungen werden in der Regel nur **bei der ersten Einwahl** eingeblendet.

Um den Internet-Zugang nutzen zu können, wird Ihnen durch TRANSWAGGON-Hamburg eine Benutzerkennung und ein Kennwort zugewiesen, mit dem Sie sich im CIS anmelden können.

2.1 Anmelden an CIS

Nach Eingabe von <https://portal.transwaggon.de> bzw. einem Klick auf den gespeicherten Eintrag in den Favoriten erscheint die Anmeldeseite.

Hier geben Sie im Feld **Login** Ihre Benutzerkennung ein. Im Feld **Passwort** geben Sie Ihr Kennwort ein. Durch Drücken von Return (Enter) bzw. Klicken auf  gelangen Sie dann auf die Auswahlmaske, von der aus alle weiteren Funktionen von CIS erreichbar sind.



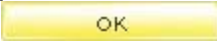
Das Passwort sowie Ihre Mailadresse kann von Ihnen nach dem erfolgreichen Login unter dem Menüpunkt **Einstellungen** geändert werden.



2.2 Nutzungsbedingungen

Nach der ersten, erfolgreichen Anmeldung werden die Nutzungsbedingungen angezeigt.



Nur durch das Akzeptieren der Nutzungsbedingungen und mit Klick auf  kann das Portal genutzt werden.

2.3 Information bei bevorstehenden Wartungsarbeiten



Die Information über einen anstehenden Wartungstermin erscheint hier.

Nach erfolgter Wartung wird der Wartungstermin wieder deaktiviert und ist damit nicht mehr in CIS sichtbar.

2.4 Information bei Störung / Wartung des CIS-Zugangs



Dieser Hinweis erscheint, wenn der CIS-Zugang geplant oder ungeplant vorübergehend nicht genutzt werden kann.

Nach Beendigung der Störung / Wartung steht der Zugang dann den Benutzern wieder zur Verfügung.

3. Arbeiten mit CIS



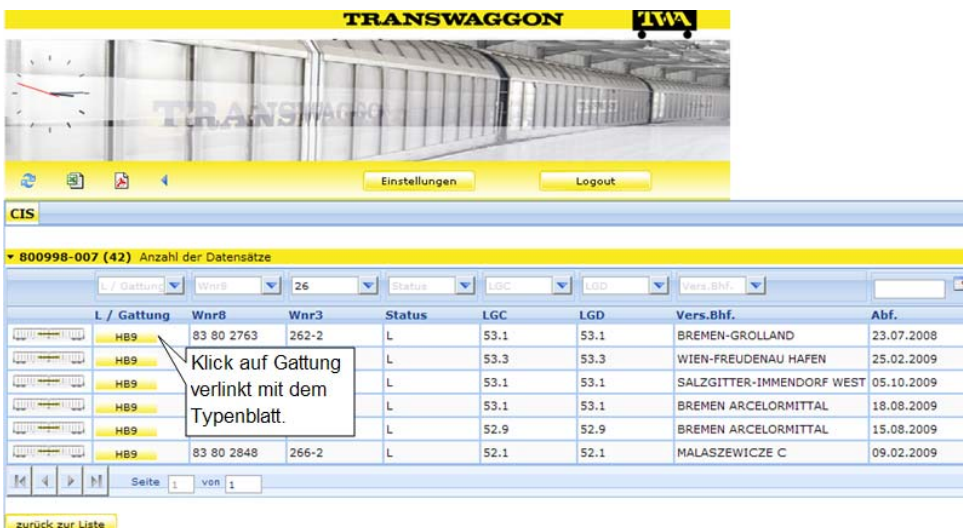
CIS

▼ 800998-007 (42) Anzahl der Datensätze

KundenNr.	Kundenname	View
800998	TRANSWAGGON HAMBURG	800998-007

Seite 1 von 1

3.1 Auswählen und Ansehen von Waggons



CIS

▼ 800998-007 (42) Anzahl der Datensätze

L / Gattung Wnr8 Wnr3 Status LGC LGD Vers.Bhf. Abf.

L / Gattung	Wnr8	Wnr3	Status	LGC	LGD	Vers.Bhf.	Abf.
HB9	83 80 2763	262-2	L	53.1	53.1	BREMEN-GROLLAND	23.07.2008
HB9			L	53.3	53.3	WIEN-FREUDENAU HAFEN	25.02.2009
HB9			L	53.1	53.1	SALZGITTER-IMMENDORF WEST	05.10.2009
HB9			L	53.1	53.1	BREMEN ARCELORMITTAL	18.08.2009
HB9			L	52.9	52.9	BREMEN ARCELORMITTAL	15.08.2009
HB9	83 80 2848	266-2	L	52.1	52.1	MALASZEWICZE C	09.02.2009

zurück zur Liste

Aus dem für Sie bereitgestellten Datenbestand können Sie schnell nach einem oder mehreren Kriterien filtern.

Die einzelnen Auswahlfelder sind beim Start des Programms leer. Dieser leere Eintrag bedeutet jeweils: Alle Daten zu dieser Auswahl werden angezeigt.

Sie können Ihre Auswahl in jedem beliebigen Auswahlfeld auf einen bestimmten Wert einschränken. Klicken Sie dazu auf den Pfeil am rechten Rand der Spalte und dann auf den gewünschten Wert, den Sie auswählen möchten oder geben Sie direkt einen Wert oder die ersten Zeichen davon in das Feld ein.

In gleicher Weise können Sie nun weitere Auswahlkriterien eingeben und somit die Anzeige der Waggons im Listebereich weiter einschränken. Mit jeder weiteren Auswahl verringert sich automatisch die Anzahl der auswählbaren Inhalte in den einzelnen Auswahlboxen, da sich der darunter liegende Datenbestand verringert.

3.2 Detailansicht eines Wagens

Detailansicht für Wagen ▶ 33 80 2743 114-1

Detailansicht	Historie
Gattung, WNr: HB14 114 TWAU: Lastgrenzen: LGC:56.6 To LGD:64.6 Profil: von Land: 80 DEUTSCHLAND nach Land: 74 SCHWEDEN Letzte Bahnmeldung: Soll Abfahrt/Ankunft: Abweichung: Zug-Nr: Schadcode: Aussetzmeldung: Bemerkungen:	Versender: 807009 ALCAN SINGEN Versandbahnhof: 80145599 SINGEN (HOHENTWIEL) Leer an(TT.MM.JJJJ): 25.03.2011 Beladen ab(TT.MM.JJJJ): 31.03.2011 Gewicht(Kg): 63320 Ordernummer: 838449/10/6, 838438/10/4, 839056/10/1-7 Ladung: ALUMINIUM, ROH NHM-Nr.: 7601 Empfänger: 747102 COMITAL SKULTUNA AB Bestimmungsbahnhof: 74046318 VAESTERAAS HAMN spätester Ankunftstag(TT.MM.JJJJ): Beladen an(TT.MM.JJJJ): 04.04.2011 ETA Neu(TT.MM.JJJJ): 05.04.2011 Leerer weg(TT.MM.JJJJ):

Nachdem Sie in der Listendarstellung eine Zeile angeklickt haben, erscheint die Detailansicht des ausgewählten Wagens. Hier stehen die aktuellen Daten dieses Wagens. Durch Klicken auf **Schließen** kehren Sie in die Listendarstellung zurück und können sich einen anderen Wagen ansehen. Ein Klick auf **Historie** öffnet eine weitere Seite, auf der die Chronologie der zum Wagenlauf gehörenden Standortmeldungen angezeigt wird.

3.3 Historie / Standortmeldungen

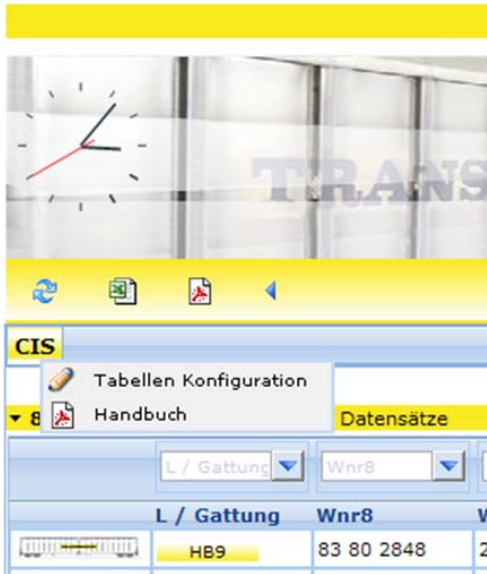
Detailansicht für Wagen ▶ 33 80 2743 114-1

Detailansicht	Historie						
Zeitpunkt	Abf.	Ankunft	Lade-Zustand	Akt.Standort	ZugNr	von	Schadcode
31.03.2011 19:10:02	Abfahrt vom Standort		B	80 145581 SINGEN(HOHEMTHWIEL)BF	56182	DB Schenker	
31.03.2011 22:26:01		Ankunft am Standort	B	80 290247 KORNWESTHEIM RBF	56182	DB Schenker	
01.04.2011 04:31:02	Abfahrt vom Standort		B	80 290247 KORNWESTHEIM RBF	52783	DB Schenker	
01.04.2011 07:35:01		Ankunft am Standort	B	80 222034 NUERNBERG RBF	52783	DB Schenker	
01.04.2011 20:46:02	Abfahrt vom Standort		B	80 222034 NUERNBERG RBF	51648	DB Schenker	
02.04.2011 02:39:01		Ankunft am Standort	B	80 135624 SEELZE RBF	51648	DB Schenker	
02.04.2011 08:47:02	Abfahrt vom Standort		B	80 135624 SEELZE RBF	51284	DB Schenker	
02.04.2011 10:40:01		Ankunft am Standort	B	80 011767 MASCHEN RBF S/N	51284	DB Schenker	
03.04.2011 07:36:02	Abfahrt Grenzausgang		B	80 078642 PADBORG DB	44738	DB Schenker	
03.04.2011 13:02:02	Abfahrt vom Standort		B	74 026989 MALMOE BRO UTLAND	44738	GreenCargo	
03.04.2011 18:19:02	Abfahrt vom Standort		B	74 026153 MALMOE GODSBANGAARD	4264	GreenCargo	
04.04.2011 01:00:01		Ankunft am Standort	B	74 013730 HALLSBERG RANGERBANG		GreenCargo	
05.04.2011 04:17:02	Abfahrt vom Standort		B	74 013730 HALLSBERG RANGERBANG	5441	GreenCargo	
05.04.2011 08:00:01		Ankunft am Standort	B	74 046292 VAESTERAAS CENTRAL		GreenCargo	

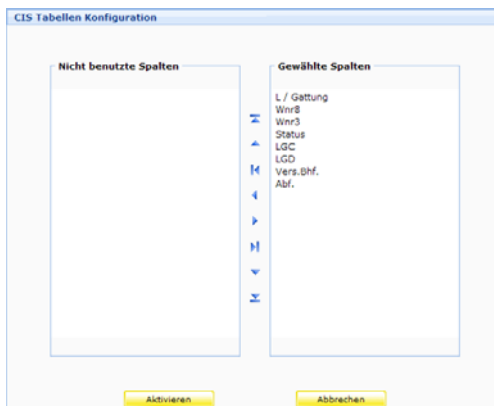
Auf dieser Seite werden alle zu dem angezeigten Transport gehörenden Standortmeldungen der datenliefernden Bahnen für den ausgewählten Wagen in chronologischer Folge angezeigt.

Durch Klicken auf **Schließen** kehren Sie in die Detailansicht zurück.

3.4 Tabellenkonfiguration



Wenn Sie mit der Maus über CIS gehen gelangen Sie zum Menü Tabellen-Konfiguration.



Durch Klick auf einen Wert können Sie diesen als gewählt oder nicht gewählt verschieben sowie für die selektierten Werte die Reihenfolge der Spalten in der Tabelle konfigurieren.

3.5 Datenexport in Excel oder PDF

Nach erfolgter Selektion können Sie die Daten nach Excel oder PDF exportieren. Für diese Funktion muss Excel oder PDF auf Ihrem Computer installiert sein.

